

PREMIÈRE
ÉDITION

LOST IN CHÂTEAUDOUBLE

21 & 22 SEPTEMBRE 2024 • 83300 CHÂTEAUDOUBLE • VAR

Quelque part entre le ciel et la terre, prenez place pour la première édition d'un tout nouveau et tout beau festival de musiques actuelles, nature et culture, teinté en couleurs psychédéliques 60's et 70's.

Automne de l'Amour venant éclore à l'arrivée de l'été indien, Lost in Châteaudouble se love dans le centre du joli village dont il porte le nom et imagine **deux jours de partage et de célébration**, le week-end des Journées Européennes du Patrimoine, **les samedi 21 et dimanche 22 septembre 2024**.

Le jour et la nuit, le festival est une invitation à passer **tout un week-end au cœur de la campagne provençale**, entre découverte du **patrimoine** et **randonnées**, observation de la **nature**, déjeuner au **food-truck local**, chinage au **vide-greniers** et balade au **bazar artisanal écoresponsable**, session lecture (ou sieste) à l'ombre des arbres... Avant d'enfiler sa tenue psyché pour profiter de **l'une des meilleures soirées concert de septembre**, réunissant sur scène **3 groupes d'artistes et 1 DJ** de la **scène musicale régionale** actuelle.

READY TO GET LOST IN CHÂTEAUDOUBLE ?

CHÂTEAUDOUBLE, UN VILLAGE HAUT PERCHÉ DANS LA CAMPAGNE VAROISE

Le « nid d'aigle », le « village perché », à 525 mètres d'altitude. Son surnom, son identité, sa situation, Châteaudouble est une invitation à prendre de la hauteur. Surplombant les gorges de la rivière Nartuby, site classé Natura 2000, le village est installé dans un nid de roche, de verdure et d'eau. Réputé imprenable, en proie aux éléments, l'air parvient à s'y glisser pour composer sa musique entre les ruelles étroites, les hautes bâtisses et les fontaines, témoins d'une architecture médiévale préservée. Quelques marches plus haut, sur le plateau Sainte-Anne, au pied de la Tour de garde et des vestiges de l'ancien château-fort qui a donné au bourg la moitié de son nom, un théâtre de verdure et de pierre, conçu avec vue.

Récemment doté de cet espace de représentation, le village perché veut attirer une nouvelle dynamique culturelle. À la recherche de son refuge, « Lost in ... » couronne son identité en se posant dans l'un des villages les plus féériques du Var. Se perdre dans la musique, se retrouver à Châteaudouble, le temps d'un week-end... Perdu dans un cadre exceptionnel, le festival invite le public local et de passage à vivre la ruralité de façon active, actuelle et festive.

Châteaudouble est une commune française située dans le Var, en région Sud-Provence-Alpes-Côte d'Azur, à 20 kilomètres au nord de Draguignan. Elle est le lieu de vie de 500 personnes.

LOST IN CHÂTEAUDOUBLE, UN FESTIVAL ENGAGÉ AU PRÉSENT

De l'eau a coulé sous le Golden Gate depuis que le Summer of Love a rayonné dans les faubourgs de Haight Ashbury, à San Francisco, États-Unis. Inspirateur de mouvements artistiques alternatifs, l'« Été de l'Amour » a eu un impact idéologique tel qu'il continue aujourd'hui d'inspirer les générations à travers le monde. Fort est de constater que les principes de la contre-culture sont toujours d'actualité : respect des êtres et de la nature, égalité entre les femmes et les hommes, célébration des différences et des cultures, promotion de la paix et condamnation de la guerre, questionnement de l'autorité, création artistique libre et désinstitutionnalisée et bien sûr... La musique comme porte-étendard.

Les sonorités des années 1960 et 1970 ont diffusé avec elles ce vent de libération et d'avancées sociétales, générant par conséquent l'envie d'oublier un instant ses luttes, dans la danse et dans la mélodie, dans le partage et l'amour. Parce qu'il nous appartient aujourd'hui de cultiver ces valeurs de vivre-ensemble, parce que nous voulons inclure et mélanger, ces rythmes du XX^e siècle font partie de notre héritage. Avec « Lost in Châteaudouble », vivons-les !

Le festival est porté par l'association Luciole (plus d'infos en page 2), avec le soutien de la Mairie de Châteaudouble. Il se veut récurrent chaque année, à l'arrivée de l'automne.

21 • 22 SEPT | TOUTE LA JOURNÉE À LA DÉCOUVERTE DU VILLAGE PERCHÉ



PATRIMOINE

JOURNÉES EUROPÉENNES DU PATRIMOINE 2024

Église construite en 1550, moulin à huile et chapelle récemment restaurée, rucher bâti, vestiges du village fortifié... Les nombreux monuments remarquables font de ce bourg médiéval taillé dans la roche une étape immanquable de vos journées du patrimoine.

- Monuments ouverts au public à l'occasion des journées du patrimoine | À partir de 10h00.
- Visites guidées historiques et insolites de Châteaudouble | Samedi à 11h et 16h // Dimanche à 11h et 15h
Gratuit, inscription sur le site internet



NATURE

BALADES DANS LES GORGES DE CHÂTEAUDOUBLE

Au départ du village, de petits sentiers anciens vous mènent au cœur des gorges de la Nartuby, site naturel riche et protégé, classé Natura 2000. Partez à la découverte des plus beaux secrets châteaudoublois, entre montagnes et vues plongeantes sur l'horizon (voire même jusqu'à la mer).

- Balades guidées avec l'AMAAC - Les Faiseurs de chemins de Châteaudouble - environ 2H de balade
Samedi à 10h (avec Natura 2000, découverte faune et flore) // Dimanche à 10h // Gratuit, inscription sur le site internet
- Stand Balades de l'AMAAC : cartes pour les promeneurs autonomes et infos sur l'environnement Natura 2000
Samedi et Dimanche de 10h à 19h au Lost Bazar



LOST BAZAR

MARCHÉ ARTISANAL | BROCANTE & VIDE-GRENIERS

Pour exposer vos trésors ou chercher votre perle rare.

- Artisans, créateurs et commerçants locaux sont invités à créer notre place idéale. Marché nourricier régalant nos sens, ici on ne trouve que du local et de l'écoresponsable : bijoux, productions agricoles locales, soin et beauté, articles vintage, décoration... Bref, de belles choses à voir, à sentir, à goûter...
Samedi et Dimanche à partir de 10h.
- Pendant ce temps-là, une brocante/vidé-greniers campe et anime les jolies ruelles de Châteaudouble. Exposition ouverte aux professionnels, habitants du village ou gens de passage.
Samedi et Dimanche à partir de 6h jusqu'en fin de journée.
Gratuit – Infos et réservations : 06 40 50 94 49

À BOIRE & À MANGER

Du local, du bon, à des prix raisonnés.

Buvette et food-trucks s'installent en hauteur sur le plateau Sainte-Anne, pour désaltérer et régaler les gourmets !

Restaurant, bar, boulangerie et épicerie dans le village.

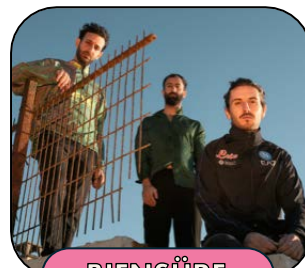
21 SEPT | TOUTE LA SOIRÉE CONCERTS LIVE & DJ SET DE 18H À 02H



MUSIQUE

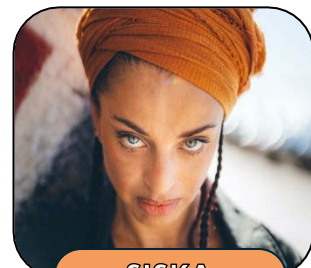
AUTOMNE DE L'AMOUR PSYCHÉDELIQUE

Un théâtre de nature pour un line-up artistiquement puissant. Du groove en continu pendant 8 heures entre les shows magiques de nos 3 groupes live et les sets euphorisants de notre DJ résident. 1^e édition = 1^e soirée psyché, avec une programmation de haut niveau et 100% régionale :



BIENSÛRE

ELECTRO-DISCO
ANATOLIEN



SISKKA

REGGAE – NÉO SOUL
ENVOÛTANTE



AVEE MANA

ROCK GARAGE
PSYCHÉDELIQUE



MARGEE

DJ ELECTRO
GROOVY

INFOS PRATIQUES & CONTACT

TARIFS | AUTOMNE DE L'AMOUR PSYCHÉ

Pass soirée : 25 € Plein // 16 € - de 26 ans // Gratuit - de 10 ans
Accès camping : 4 € (pour tout le monde)

📍 **COMMENT VENIR :** Châteaudouble est situé dans le Var (83), à 30 minutes de la gare TGV Les Arcs-Draguignan. Infos covoiturage via notre site ! ☺

🌲 **CAMPING & CHILLING :** À l'ombre d'un sous-bois, à proximité de toutes les animations, espace camping réservé aux détenteur.ice.s d'un billet concert.

♿ **ACCESSIBILITÉ :** Théâtre de verdure accessible aux personnes à mobilité réduite. Parking réservé à proximité.

⚡ **UN FESTIVAL ASSOCIATIF :** Créée en 2016, l'association Luciole a pour objectif de valoriser le patrimoine dans sa diversité par la mise en œuvre d'ateliers de médiation et l'organisation d'événements culturels. Luciole est aujourd'hui installée au Port des Créateurs, tiers lieu culturel situé à Toulon.

📧 **CONTACT PRO :** prod@lostinchateaudouble.com